



**Solución compacta
para instalaciones
modernas**

LA5



Color Pure BLACK
100%
CODE: LA0000120



Color Bone WHITE
100%
CODE: LA0000240

Line Array LA5

LA5 está compuesto por 1 reproductor de 5" (Ultra low Distortion low-Midrange Wofer) y un driver de diafragma anular de 1" (High End Compression Driver) montado sobre la nueva guía de ondas ST3. El guía de ondas STANICH ST3 irradia un frente de onda plana coherente, sin difracción interna, para un control de dispersión superior y un sonido de alta fidelidad. El diseño único de éste controlador permite un acoplamiento acústico perfecto de unidades individuales para crear una fuente de línea virtualmente continua, con pleno control directivo. Con LA5 el oyente experimentará un rendimiento más dinámico y detalles más finos nunca antes escuchados. El LA5 está inspirado en decenas de aplicaciones modernas de diferentes tamaños y cualidades. Por esta misma razón es un producto completamente configurable, no solo en sus colores, sino que también en los niveles de cobertura que se busque alcanzar.

El nuevo LA5 redefine la forma en la que los instaladores profesionales pueden diseñar y predecir los proyectos más exigentes.

PROPIEDADES FÍSICAS

Dimensiones	Ancho	320 mm	Peso	7 kg	
	Alto	155 mm		Construcción	Multilaminado 12 mm
	Profundidad	170 mm		Terminación	Poliuretano catalizado Negro
Rigging	Puntos de soporte	10 Puntos / 4 en Biela	Reja frontal	Acero 1.5 mm	
	Pasos de angulación	0° / 5° / 10° / 15°			
	Máximo encadenado	16 gabinetes			
Entrada	1 x Conector Phoenix 4 pines				

PROPIEDADES ACÚSTICAS

Respuesta acústica	RIAA	95Hz-20000Hz
	SPL Pico / Máximo	132 db
Cobertura	Horizontal (eje X)	110°
	Vertical (eje Y)	20°

TRANSDUCTORES

Altavoces	LF: 1 x 5" Ultra Low Distorsion Woofer HF: 1 x 1" Anular Diaphragm Compression Driver	
Impedancia Nominal	8 ohm	
Capacidad de Potencia	300 W (Program power)	



GUÍA DE ONDAS DE FRENTE
PLANO Y COHERENTE
Rotable



OPCIONALES DE INSTALACIONES

Guía de onda	Bocina Rotable Pos. Horizontal (V:110 H:20) Pos. Vertical (H:20 V:110)
Soportes fijos	Compatible con accesorio 2AXIS pared o techo.
Rigging	Biela con angulación fija con variaciones de 0 a 15 grados.
Extensor	Caño 20 mm (Stanich Acc)

El soporte XY STANICH®, es compatible con la serie LA y C. Su diseño robusto permite instalar 1 unidad de LA5 o 1 unidad de Columna C8.3/4.3 sobre una superficie plana vertical u horizontal.

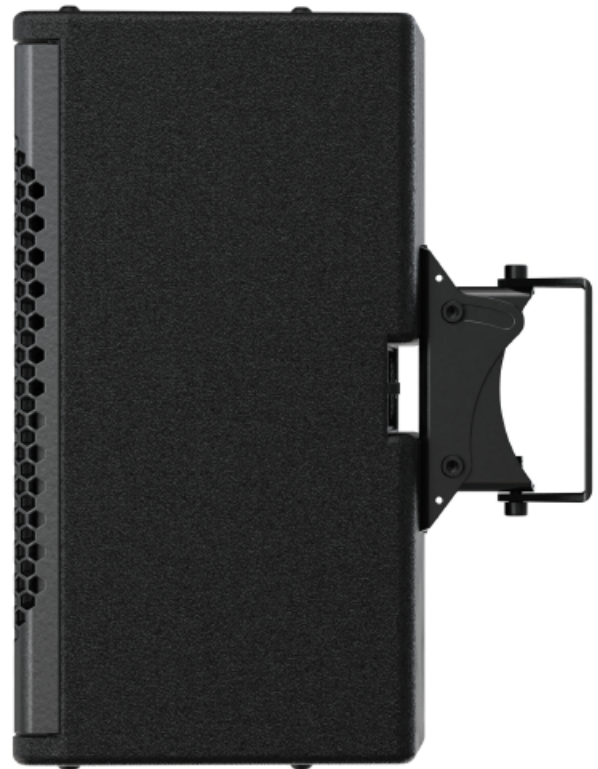
El accesorio brinda la capacidad de manipular el altavoz sobre el eje X y Y con un grado de libertad de 30 grados en Y / 60 grados en X.

Decenas de posibilidades en instalaciones

Diseñamos un producto flexible capaz de adaptarse a la mayor cantidad de aplicaciones. El LA5 brinda la capacidad de ser utilizado como fuente puntual o en una formación de arreglo lineal con cobertura controlada gracias a su rigging que varía de 0 a 15 grados.

PLENO CONTROL DIRECTIVO SIN LÓBULOS SECUNDARIOS

Gracias al conjunto de accesorios que dispone la familia LA, este modelo es capaz de ser montado de forma unitaria en pared, techo o columna. Además es compatible con formaciones tipo Line Array. La guía de onda STANICH® ST3 fue diseñada específicamente para el modelo LA5, brindando no solo un rendimiento directivo preciso y uniforme sino que también le posibilita al instalador configurar la zona de cobertura, rotando la guía de onda de la forma que sea conveniente en la aplicación.





Descubre el compañero ideal para el LA5

El Subwoofer 210A/P es un altavoz de baja frecuencia con un doble componente de 10" en posición frontal simétrica. El altavoz 210 pertenece al conjunto de productos compatibles con LA5, C8.3 y C4.3. STANICH® ofrece variaciones en color blanco y negro, y el acceso a un pantone de colores a pedido para aplicaciones especiales. Además el SUB210 se puede ordenar con un módulo de potencia interna fabricado especialmente por la firma Powersoft® o en su formato pasivo para ser utilizado con amplificadores externos. El altavoz 210 permite ser volado gracias a el sistema de rigging, siendo además una plataforma compatible con el rigging del LA5 para diseñar formaciones Line Array, en aplicaciones voladas de hasta 2 SUB210A/P y 8 LA5.

PROPIEDADES FÍSICAS

Dimensiones	Ancho	320 mm	Peso Construcción Terminación Reja frontal	210A (35 Kg) / 210P (30Kg) Multilaminado 12-18 mm Poliuretano catalizado Negro Acero 1.5 mm
	Alto	640 mm		
	Profundidad	470 mm		
Rigging	Puntos de soporte Acople Universal Máximo encadenado	18 Puntos / 4 Puntos en Biela Rosca 20 mm en plano superior 4 gabinetes (cuando se usa el bumper)		
Entrada	Versión Pasiva 210P Versión Activa 210A	2 x Neutrik Speakon + Phoenix 4 Pines 2 x Neutrik XLR / Salida: 1 x Neutrik Speakon NL4		

PROPIEDADES ACÚSTICAS

Respuesta acústica	RIAA	45Hz-250Hz
	SPL Pico / Máximo	138 db

TRANSDUCTORES

Altavoces	LF: 2 x 10" Ultra Low Distorsion Woofer		
Diámetro de la Bobina	2.5"		
Impedancia Nominal	8 ohm		
Capacidad de Potencia	Versión Pasiva 210P	1200W (Program power)	
	Versión Activa 210A	4 x 600W Powersoft Module AMP+DSP	



Genera diferentes formaciones de LA5

El subwoofer SUB210A/P STANICH es el compañero ideal para crear arreglos volados muy compactos y potentes. La capacidad de ofrecer "free floor", el piso libre de altavoces ni cables, permite lograr instalaciones controladas y reducir considerablemente la posibilidad de malas prácticas de conexionado.

CAPACIDADES DEL SISTEMA:

- Por cada SUB210A se pueden potenciar y procesar 4 x LA5
- La potencia total del sistema es de 2.400W
- El sistema se puede controlar por Armonía+
- El sistema de rigging brinda 4 puntos de variación
- Se pueden encadenar hasta 2 SUB y 8 altavoces LA

Sistema de Bumper y tensor LA5

El bumper del LA5 se utiliza solo si queremos lograr una formación de LA suspendida tipo Line Array independiente del SUB210A/P. En caso de utilizar el LA en conjunto con el SUB210, se deberá aplicar solo las bielas compatibles.







Descubre todo lo que puedes lograr con las soluciones STANICH® A+ y Powersoft®

El altavoz de baja frecuencia STANICH® utiliza la plataforma de Powersoft® para el modelo SUB210 Activo. Powersoft® es actualmente la empresa líder en el mundo en amplificadores de audio con más de 25 años de trayectoria en la industria.

CAPACIDADES DEL SISTEMA:

- Amplificador integrado Clase D++
- Entrada de energía adaptativa 80V-260V AC
- Salida de Audio 600W+600W (externa)
- DSP Interno configurable
- Compatible con Software Armonía Plus
- Memoria con preset guardados
- Sistema certificado por Powersoft Italy

El poder de Armonía Plus



Armonía Plus es una plataforma (Windows Only) que permite dominar decenas de parámetros del amplificador Powersoft®. No solo permite setear, sino que también monitorear el funcionamiento de la unidad en tiempo real. Más información en:

<https://www.powersoft.com/es/software/armoniaplus/>





Para todos los tamaños

Las capacidades del sistema completo armado con altavoces LA5 y subwoofer SUB210A/P son realmente sorprendentes. En el caso de utilizar el modelo del SUB210 A (activo) no se requiere ningún amplificador externo siempre que se cumpla que:

- 1 Subwoofer 210A enlaza hasta 4 unidades LA5
- 2 Subwoofer 210A enlaza hasta 8 unidades LA5

IMPORTANTE

Si se requiere utilizar 6 unidades de LA5 deberá instalar 2 subwoofer 210A (activos). No es posible enlazar más de 4 unidades por la impedancia total del sistema.

Kits recomendados con N9 DSP Power N SERIES

La plataforma de amplificadores N9 DSP dispone de 4 canales de salida: 4 x 1200W en 8 ohm / 4 x 2000W en 4 ohm. Incorpora un procesador de audio (DSP) con una resolución de 96 KHz. Link para software de control mediante USB o ETHERNET.

La N9 esta especialmente diseñada para dominar un gran volumen de altavoces LA5 / columnas C8.3 / C4.3 y tambien subwoofer SUB210P o el PB18.



4CH OUT

BUS DE POTENCIA



N9 DSP

x 2 SUB210P
x 16 Line Array LA5



El amplificador N9 DSP Stanich puede amplificar y controlar mediante su plataforma, hasta 2 subwoofer STANICH SUB210P y hasta 16 Line Array LA5.



Lista de orden

Conoce todos nuestros productos y accesorios disponibles de la familia LA Series.



TIPO DE PRODUCTO

Line Array - Pasivo

MODELO: LA5

CODIGO: 21000101

COLOR 



TIPO DE PRODUCTO

Line Array - Pasivo


MODELO: SUB 210P

CODIGO: 21000201

COLOR 



TIPO DE PRODUCTO

Line Array - Activo 

MODELO: SUB 210A

CODIGO: 21000202

COLOR 



TIPO DE PRODUCTO

Line Array - Pasivo

MODELO: LA5

CODIGO: 2100102

COLOR 



TIPO DE PRODUCTO

Line Array - Pasivo


MODELO: SUB 210P

CODIGO: 21001203

COLOR 



TIPO DE PRODUCTO

Line Array - Activo 

MODELO: SUB 210A

CODIGO: 21001204

COLOR 



Accesorios



TIPO DE PRODUCTO
 Accesorio - SUB210A/P
MODELO: Rigging SUB210
CODIGO: 21000601
COLOR
CODIGO: 21000602
COLOR



TIPO DE PRODUCTO
 Accesorio - SUB210A/P
MODELO: Tensor SUB210
CODIGO: 21000701
COLOR
CODIGO: 21000702
COLOR



TIPO DE PRODUCTO
 Accesorio - SUB210A/P
MODELO: Bumber SUB210
CODIGO: 21000801
COLOR
CODIGO: 21000802
COLOR



TIPO DE PRODUCTO
 Accesorio - LA5
MODELO: Rigging (biela)
CODIGO: 21000901
COLOR
CODIGO: 21000902
COLOR



TIPO DE PRODUCTO
 Accesorio - LA5
MODELO: Bumper LA5
CODIGO: 21001001
COLOR
CODIGO: 21001002
COLOR



TIPO DE PRODUCTO
 Accesorio - LA5
MODELO: Tensor LA5
CODIGO: 21001101
COLOR
CODIGO: 21001102
COLOR



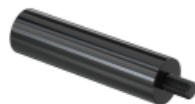
TIPO DE PRODUCTO
 Compatible LA5 / C8.3 / C4.3
MODELO: Soporte XY
CODIGO: 21001201
COLOR
CODIGO: 21001202
COLOR



TIPO DE PRODUCTO
 Extensor 100 / 70 mm - R20
MODELO: Mástil Extensor
CODIGO: 21001301(1/7)
COLOR
CODIGO: 21001302(1/7)
COLOR



TIPO DE PRODUCTO
 Adaptador 35 MM a RM20
MODELO: A35R20
CODIGO: 21001401
COLOR
CODIGO: 21001402
COLOR



TIPO DE PRODUCTO
 Adaptador 25 MM a RM12
MODELO: A25R12
CODIGO: 21001501
COLOR
CODIGO: 21001502
COLOR



TIPO DE PRODUCTO
 Soporte a Mástil 25,4 MM
MODELO: SM25-4
CODIGO: 21001601
COLOR
CODIGO: 21001602
COLOR



TIPO DE PRODUCTO
 Soporte a Mástil 30 MM
MODELO: SM30
CODIGO: 21001701
COLOR
CODIGO: 21001702
COLOR